



Prestigieux espaces locatifs tout près de l'Aéroport international Montréal-Trudeau

Avec ces espaces lumineux à louer, le **6500, autoroute Transcanadienne** offre une rare opportunité sur le marché!

DÉCOUVREZ LES AVANTAGES DE CET IMMEUBLE DE CLASSE A

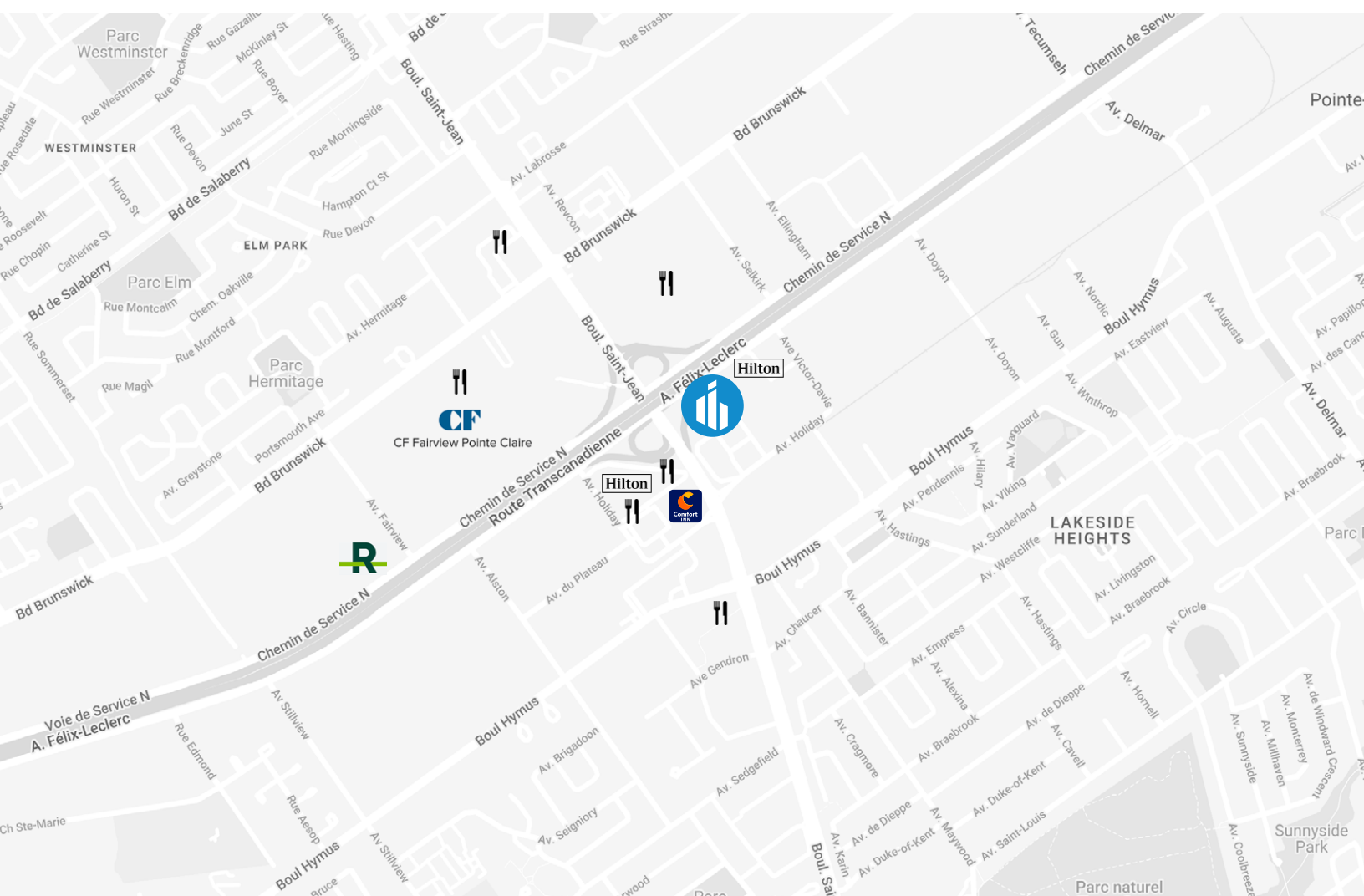


Profitez d'un emplacement de choix dans un endroit débordant d'activités économiques

Situé à 12 minutes de l'aéroport international Montréal-Trudeau et accessible à partir de l'autoroute Transcanadienne ainsi qu'à partir du boulevard Saint-Jean, l'endroit est visible et connu de tous.

La localisation stratégique de l'immeuble vous permet d'installer votre entreprise dans un secteur débordant d'activités économiques. Bien entourés, ces espaces locatifs se trouvent tout près de plusieurs compagnies pharmaceutiques et biotechs telles que Novartis, Merck Frosst et Pfizer.

EN SAVOIR PLUS SUR L'IMMEUBLE





Un immeuble facilement accessible ; des déplacements simplifiés

Sa facilité d'accès, tant pour les piétons que pour les automobilistes, vous donne un net avantage en tant qu'employeur. En plus de sa proximité avec les autoroutes, l'immeuble est tout près de la future station du REM — Fairview Pointe-Claire.

Votre équipe sera à l'abri des intempéries grâce à un stationnement intérieur sur 2 étages et vos clients seront ravis d'apprendre qu'ils auront accès gratuitement à un vaste et sécuritaire stationnement extérieur. Une commodité qui se fait de plus en plus rare à Montréal.

DÉCOUVREZ LES ESPACES DISPONIBLES



5^e étage



5^e étage



Local 110



Hall



Salle de bain

Un immeuble offrant qualité et bien-être

Cette construction de 2011 est certifiée LEED, une méthode d'évaluation de l'impact environnemental reconnue pour sa rigueur et considérée comme étant un standard d'excellence dans le domaine. L'obtention de cette certification est donc un gage de qualité en ce qui a trait à la performance environnementale du bâtiment.



PLANIFIEZ UNE VISITE

Paramètres de location estimé 2026

| | |
|-------------------|-----------------------------|
| Loyer net | Négociable |
| Frais d'opération | 8,82\$/pi ² |
| Taxes | 9,32\$/pi ² |
| Électricité | 2,16\$/pi ² |
| Entretien ménager | Inclus |
| Stationnement | Intérieur (\$) et extérieur |

Un lieu de travail énergisant; une équipe productive

Attirez la main-d'œuvre en offrant un environnement de travail revigorant, sain et confortable. Grâce à une vaste fenestration, le 6500, Transcanadienne propose des bureaux lumineux à toute heure de la journée.

Les employés seront heureux de profiter d'une pause revitalisante à l'air frais dans un aménagement paysager offrant beaucoup de verdure. Le site est bien entretenu et compte plusieurs bancs de parcs.

APPRENEZ-EN PLUS SUR L'IMMEUBLE



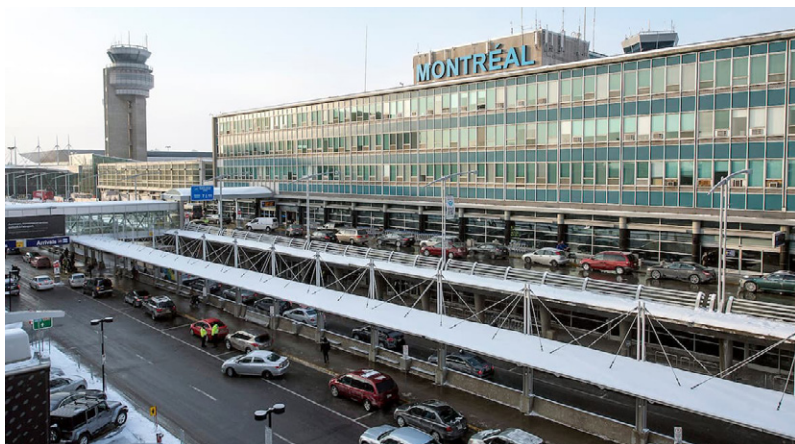
Un quartier de Montréal offrant plusieurs services à proximité

Situé tout près du Complexe Fairview Pointe-Claire et du futur Réseau express métropolitain, nos espaces locatifs ont tout pour plaire.

Magasins à grande surface, boutiques, pharmacies, hôtels et supermarchés se trouvent aussi à proximité.

- Immeuble prestigieux
- Vaste stationnement
- Aménagement paysager attrayant
- Institution bancaire à même l'immeuble
- Bornes de recharge disponibles
- Supports à vélo à l'extérieur de l'immeuble
- 12 minutes de l'aéroport Montréal-Trudeau
- Autoroutes 40 et 13 facilement accessibles

DEMANDEZ PLUS D'INFORMATION



Martin Vallée, MBA
Courtier immobilier agréé DA

T: 514 312-3010 x 102

vallee@triumimmobilier.com

Erik Tremblay, BAA
Courtier immobilier

T: 514 312-3010 x 104

erik@triumimmobilier.com

Thomas Therrien
Courtier immobilier commercial

T: 514 312-3010

thomas@triumimmobilier.com

Pierre Therrien, CPA, CMA
Courtier immobilier

T: 514 312-3010 x 101

therrien@triumimmobilier.com

Filipe Tremblay, BAA
Courtier immobilier

T: 514 312-3010 x 100

ftremblay@triumimmobilier.com

TRUIM
IMMOBILIER

galion

Trium Immobilier

500 Place d'Armes, suite 1710

514 312-3010 • www.triumimmobilier.com