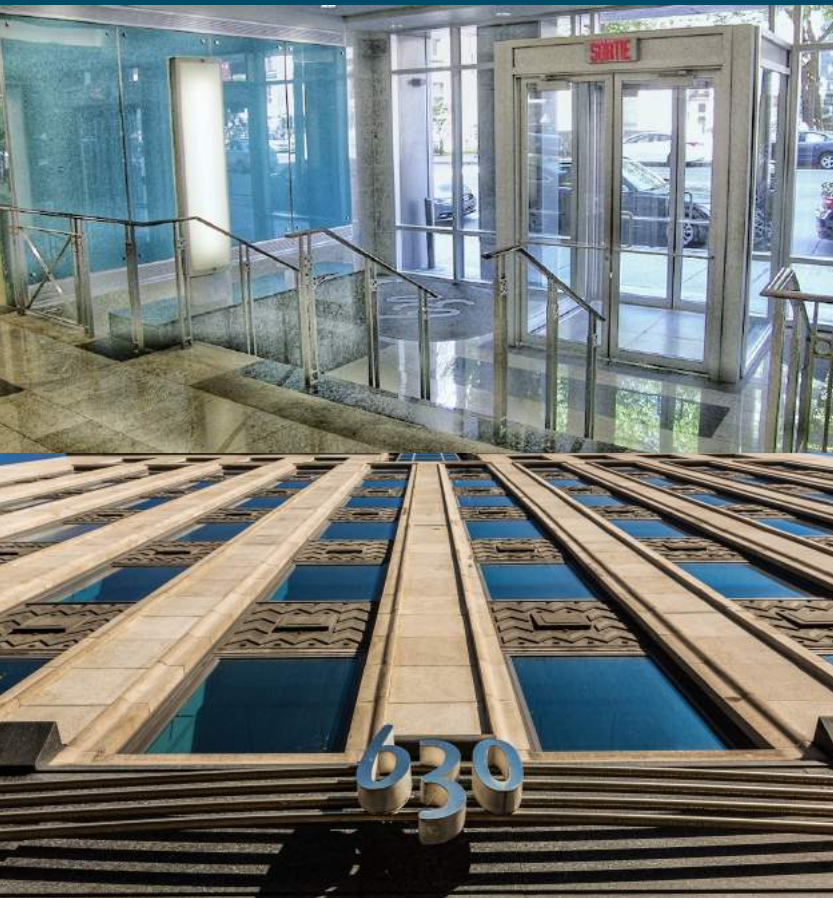




630 RUE SHERBROOKE OUEST, MONTRÉAL
630, SHERBROOKE STREET WEST, MONTREAL

- Le 630 rue Sherbrooke Ouest se démarque par sa structure, son architecture et sa façade en pierre qui est typique de Chicago.
 - Situé au cœur du centre-ville, en face de l'Université McGill, au coin des rues Sherbrooke et Union.
 - L'immeuble est situé tout près des grands hôtels et d'une multitude de services.
 - À quelques minutes de marche de la station de métro McGill.
 - Stationnement intérieur possible sur disponibilité.
 - Accès à une salle de conférence commune.
- The 630 Sherbrooke Street West is characterized by its structure, its architecture and its facade, typical of Chicago's buildings.
 - Located in the heart of Downtown next to McGill University at the corner of Sherbrooke and Union Streets.
 - The building is close to large hotels and many service points.
 - Minutes away from McGill metro station.
 - Interior parking possible on availability.
 - Access to a common conference room.



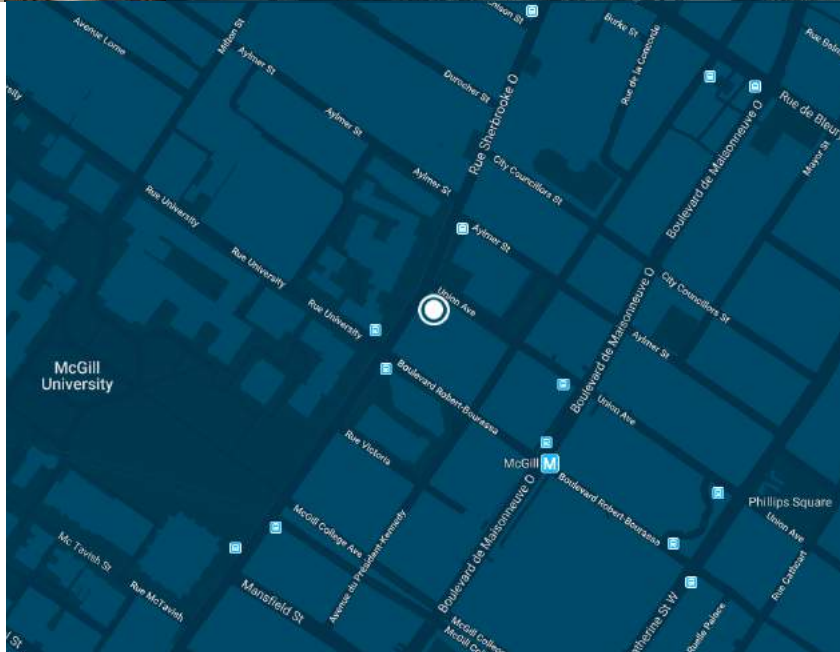
DISPONIBILITÉS AVAILABILITIES

| | | |
|--------------------------------|--------------------------------|--|
| Suite 103 | 1,090 pi ² /sq. ft. | 7,350 pi ² /sq. ft. Contigu / Contiguous |
| Suite 210 | 913 pi ² /sq. ft. | |
| Suite 230 | 1,319 pi ² /sq. ft. | |
| Suite 300 | 2,558 pi ² /sq. ft. | |
| Suite 301 | 964 pi ² /sq. ft. | |
| Suite 303 | 738 pi ² /sq. ft. | |
| *Suite 305 | 953 pi ² /sq. ft. | |
| Suite 307 | 2,137 pi ² /sq. ft. | |
| Suite 420 | 1,440 pi ² /sq. ft. | |
| Suite 610 | 3,691 pi ² /sq. ft. | |
| Suite 905 | 518 pi ² /sq. ft. | Dispo - Avail : 10-2021 |
| *Suite 930 | 973 pi ² /sq. ft. | |
| Suite 1020 | 492 pi ² /sq. ft. | |
| Suite 1200 | 2,224 pi ² /sq. ft. | |
| *Avis 30 jours / 30-day notice | | |

PARAMÈTRES LE LOCATION

LEASING PARAMETERS

| | |
|---|--|
| Loyer brut Gross Rent | Négociable Negotiable |
| Frais d'opération Operation expenses | 13,60\$/pi ² \$13.60/sq. ft. |
| Taxes | 6,80\$/pi ² \$6.80/sq. ft. |
| Électricité Electricity | 1,25\$/pi ² \$1.25/sq. ft. |
| Entretien ménager In-Suite cleaning | Inclus Included |
| Stationnement Parking | Sur disponibilité On availability |



Pierre Therrien, CPA, CMA
Courtier immobilier
Real Estate Broker
T: (514) 312-3010 x 101
T2: (418) 476-0170 x 101
therrien@triummobilier.com

Martin Vallée, MBA
Courtier immobilier agréé DA
Chartered Real Estate Broker AEO
T: (514) 312-3010 x 102
T2: (418) 476-0170 x 102
vallee@triummobilier.com

Erik Tremblay, BAA
Courtier immobilier
Real Estate Broker
T: (514) 312-3010 x 104
T2: (418) 476-0170 x 104
erik@triummobilier.com

Filipe Tremblay, BAA
Courtier immobilier commercial
Commercial Real Estate Broker
T: (514) 312-3010 x 100
T2: (418) 476-0170 x 100
ftremblay@triummobilier.com