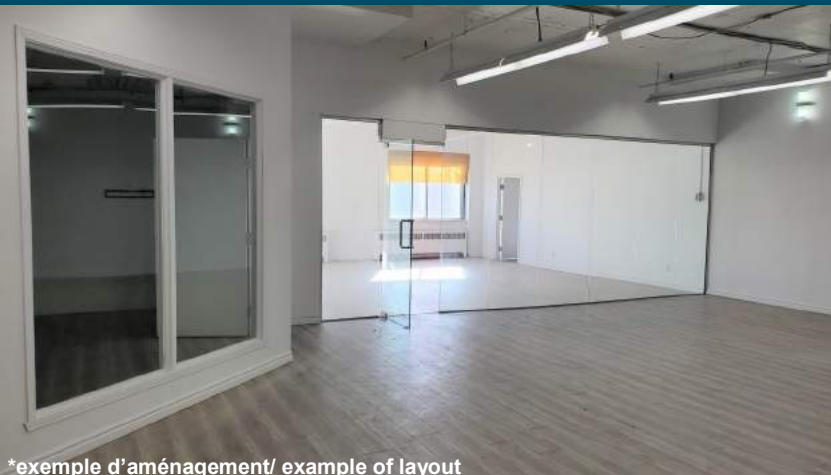




9250 AVENUE DU PARC, MONTRÉAL

9250, PARC AVENUE, MONTREAL

- Immeuble situé au cœur du secteur commercial de District Central, Ahuntsic-Cartierville.
- L'édifice est accessible par sa proximité aux autoroutes 15 et 40, à la gare Chabanel et à trois lignes d'autobus, près du Marché Central et de tous les services.
- Cette adresse propose de nombreux espaces ouverts, lumineux et conviviales aux entreprises conventionnelles.
- Espace de type loft : haut plafond et dalle de béton.
- Stationnement intérieur ou extérieur disponible et accès à des monte-charges.
- Located in the heart of District Central's commercial sector in Ahuntsic-Cartierville.
- The building is accessible by its proximity Highways 15 and 40, to the Chabanel station and to three bus lines, right near the Marché Central and many services.
- This address offers many open, bright and user-friendly spaces for conventional businesses.
- Loft type spaces : high ceilings and concrete slab.
- Indoor or outdoor parking available and access to freight elevators.



*exemple d'aménagement/ example of layout



DISPONIBILITÉS	AVAILABILITIES	
Suite 450CH	3,066 pi ² /sq. ft.	Commercial / Retail
Suite 470CH	4,484 pi ² /sq. ft.	6 061 pi ² /sq. ft. Commercial / Retail
Suite 480CH	859 pi ² /sq. ft.	
Suite 486CH	718 pi ² /sq. ft.	
Suite 103M	1,430 pi ² /sq. ft.	Dispo / Avail : 05-2021
Suite 210	7,168 pi ² /sq. ft.	7 398 pi ² /sq. ft.
Suite 220	2,948 pi ² /sq. ft.	
Suite 222	4,450 pi ² /sq. ft.	
Suite 428	2,451 pi ² /sq. ft.	
Suite 602	1,824 pi ² /sq. ft.	
Suite 622	2,799 pi ² /sq. ft.	
Suite 705	1,468 pi ² /sq. ft.	Dispo / Avail : 03-2021
Suite 700-718	12,090 pi ² /sq. ft.	22 895 pi ² /sq. ft.
Suite 711-712	10,805 pi ² /sq. ft.	
Suite 806	983 pi ² /sq. ft.	
Suite 810	1,161 pi ² /sq. ft.	

PARAMÈTRES DE LOCATION	LEASING PARAMETERS
Loyer brut (année de base) Gross Rent (base year)	Négociable Negotiable
Frais d'opération Operation expenses	Inclus Included
Taxes	Inclus Included
Électricité Electricity	Au compteur Metered utilities
Entretien ménager In-Suite cleaning	Exclus Excluded
Stationnement Parking	Extérieur et intérieur Outdoor and indoor



Pierre Therrien, CPA, CMA
Courtier immobilier
Real Estate Broker
T: (514) 312-3010 x 101
T2: (418) 476-0170 x 101
therrien@triummobilier.com

Martin Vallée, MBA
Courtier immobilier agréé DA
Chartered Real Estate Broker AEO
T: (514) 312-3010 x 102
T2: (418) 476-0170 x 102
vallee@triummobilier.com

Erik Tremblay, BAA
Courtier immobilier
Real Estate Broker
T: (514) 312-3010 x 104
T2: (418) 476-0170 x 104
erik@triummobilier.com

Filipe Tremblay, BAA
Courtier immobilier commercial
Commercial Real Estate Broker
T: (514) 312-3010 x 100
T2: (418) 476-0170 x 100
ftremblay@triummobilier.com

Ce document fut préparé par Trium Immobilier uniquement à des fins de publicité et d'information. Trium Immobilier n'émet aucune garantie ou représentation que ce soit, ni explicite, ni implicite, à l'égard de l'information, y compris, sans toutefois se limiter à des garanties de contenu, de précision et de fiabilité. Trium Immobilier exclut sans équivoque toute condition et garantie présumentes ou sous-entendues découlant de ce document et exclut toute responsabilité pour des pertes et dommages qui en découleraient. Cette publicité est la propriété de Trium Immobilier et/ ou de ses concédants et elle est protégée par le droit d'auteur. © 2019. Tous droits réservés. Cette communication ne vise pas à causer ou mener à la rupture d'un mandat de vente existant. Trium Immobilier inc., agence immobilière.

This document has been prepared by Trium Immobilier for advertising and general information only. Trium Immobilier makes no guarantees, representations or warranties of any kind, expressed or implied, regarding the information included, but not limited to, warranties of content, accuracy and reliability. Any interested party should undertake their own inquiries as to the accuracy of the information. Trium Immobilier unequivocally excludes all inferred or implied terms, conditions and warranties arising out of this document and excludes all liability for loss and damages arising therefrom. This publication is the copyrighted property of Trium Immobilier and / or its licensor(s). © 2019. All rights reserved. This communication is not intended to cause or induce breach of an existing listing agreement. Trium Immobilier Inc., Real Estate Agency.