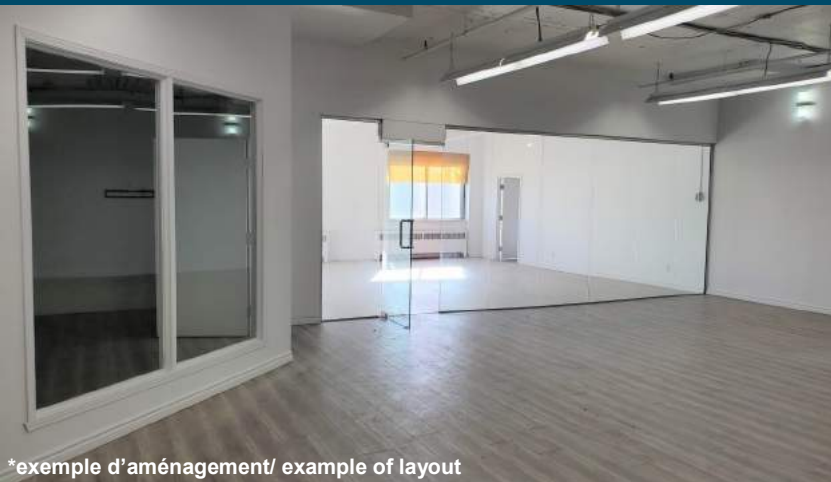




9250 AVENUE DU PARC, MONTRÉAL

9250, PARC AVENUE, MONTREAL

- Immeuble situé au cœur du secteur commercial de District Central, Ahuntsic-Cartierville.
- L'édifice est accessible par sa proximité aux autoroutes 15 et 40, à la gare Chabanel et à trois lignes d'autobus, près du Marché Central et de tous les services.
- Cette adresse propose de nombreux espaces ouverts, lumineux et conviviales aux entreprises conventionnelles.
- Espace de type loft : haut plafond et dalle de béton.
- Stationnement intérieur ou extérieur disponible et accès à des monte-charges.
- Located in the heart of District Central's commercial sector in Ahuntsic-Cartierville.
- The building is accessible by its proximity Highways 15 and 40, to the Chabanel station and to three bus lines, right near the Marché Central and many services.
- This address offers many open, bright and user-friendly spaces for conventional businesses.
- Loft type spaces : high ceilings and concrete slab.
- Indoor or outdoor parking available and access to freight elevators.



*exemple d'aménagement/ example of layout

DISPONIBILITÉS	AVAILABILITÉS	
Suite 450CH	3,066 pi ² /sq. ft.	Commercial / Retail
Suite 480CH	859 pi ² /sq. ft.	1 577 pi ² /sq. ft. Commercial / Retail
Suite 486CH	718 pi ² /sq. ft.	
Suite 208	2,380 pi ² /sq. ft.	9 548 pi ² /sq. ft.
Suite 210	7,168 pi ² /sq. ft.	
Suite 222	4,450 pi ² /sq. ft.	
Suite 428	2,451 pi ² /sq. ft.	
Suite 622	2,799 pi ² /sq. ft.	Dispo / Avail : 12-2020
*Suite 700	13 535 pi ² /sq. ft.	25 500 pi ² /sq. ft. Jusqu'à / Up to 32,902 pi ² /sq. ft.
*Suite 704	3,580 pi ² /sq. ft.	
*Suite 711	8,385 pi ² /sq. ft.	
*Étage complet de 32,902 pi ² disponible avec 12 mois d'avis		



PARAMÈTRES DE LOCATION

LEASING PARAMETERS

Loyer brut (année de base) Gross Rent (base year)	10,00\$/pi ² \$10.00/sq. ft.
Frais d'opération Operation expenses	Inclus Included
Taxes	Inclus Included
Électricité Electricity	Au compteur Metered utilities
Entretien ménager In-Suite cleaning	Exclus Excluded
Stationnement Parking	Extérieur et intérieur Outdoor and indoor

Pierre Therrien, CPA, CMA
Courtier immobilier
Real Estate Broker
T: (514) 312-3010 x 101
T2: (418) 476-0170 x 101
therrien@triummobilier.com

Martin Vallée, MBA
Courtier immobilier agréé DA
Chartered Real Estate Broker AEO
T: (514) 312-3010 x 102
T2: (418) 476-0170 x 102
vallee@triummobilier.com

Erik Tremblay, BAA
Courtier immobilier
Real Estate Broker
T: (514) 312-3010 x 104
T2: (418) 476-0170 x 104
erik@triummobilier.com