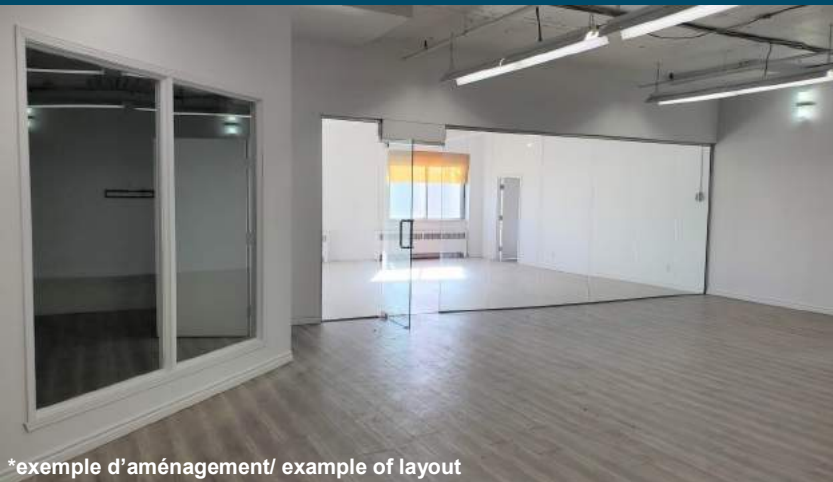




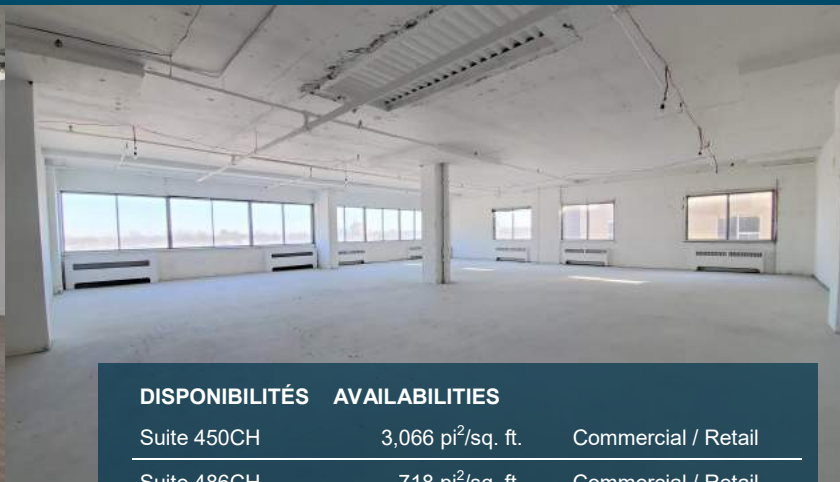
9250 AVENUE DU PARC, MONTRÉAL

9250, PARC AVENUE, MONTREAL

- Immeuble situé au cœur du secteur commercial de District Central, Ahuntsic-Cartierville.
- L'édifice est accessible par sa proximité aux autoroutes 15 et 40, à la gare Chabanel et à trois lignes d'autobus, près du Marché Central et de tous les services.
- Cette adresse propose de nombreux espaces ouverts, lumineux et conviviaux aux entreprises conventionnelles.
- Espace de type loft : haut plafond et dalle de béton.
- Stationnement intérieur ou extérieur disponible et accès à des monte-charges.
- Located in the heart of District Central's commercial sector in Ahuntsic-Cartierville.
- The building is accessible by its proximity Highways 15 and 40, to the Chabanel station and to three bus lines, right near the Marché Central and many services.
- This address offers many open, bright and user-friendly spaces for conventional businesses.
- Loft type spaces : high ceilings and concrete slab.
- Indoor or outdoor parking available and access to freight elevators.



*exemple d'aménagement/ example of layout



DISPONIBILITÉS	AVAILABILITÉS	
Suite 450CH	3,066 pi ² /sq. ft.	Commercial / Retail
Suite 486CH	718 pi ² /sq. ft.	Commercial / Retail
Suite 498CH	3,208 pi ² /sq. ft.	Commercial / Retail
Suite 103M	1,699 pi ² /sq. ft.	
Suite 211	2,204 pi ² /sq. ft.	
Suite 220	2,948 pi ² /sq. ft.	
Suite 415	939 pi ² /sq. ft.	
Suite 450	3,479 pi ² /sq. ft.	
Suite 626	1,210 pi ² /sq. ft.	
Suite 700-718	12,090 pi ² /sq. ft.	
Suite 711	6,124 pi ² /sq. ft.	



PARAMÈTRES DE LOCATION

LEASING PARAMETERS

Loyer net Net rent	Négociable Negotiable
Frais d'opération Operation expenses	5,50\$/pi ² \$5.50/sq. ft.
Taxes	1,55\$/pi ² \$1.55/sq. ft.
Électricité Electricity	Au compteur Metered utilities
Entretien ménager In-Suite cleaning	Exclus Excluded
Stationnement Parking	Extérieur et intérieur Outdoor and indoor

Pierre Therrien, CPA, CMA
Courtier immobilier
Real Estate Broker
T: (514) 312-3010 x 101
T2: (418) 476-0170 x 101
therrien@triumimmobilier.com

Martin Vallée, MBA
Courtier immobilier agréé DA
Chartered Real Estate Broker AEO
T: (514) 312-3010 x 102
T2: (418) 476-0170 x 102
vallee@triumimmobilier.com

Erik Tremblay, BAA
Courtier immobilier
Real Estate Broker
T: (514) 312-3010 x 104
T2: (418) 476-0170 x 104
erik@triumimmobilier.com

Filipe Tremblay, BAA
Courtier immobilier commercial
Commercial Real Estate Broker
T: (514) 312-3010 x 100
T2: (418) 476-0170 x 100
ftremblay@triumimmobilier.com